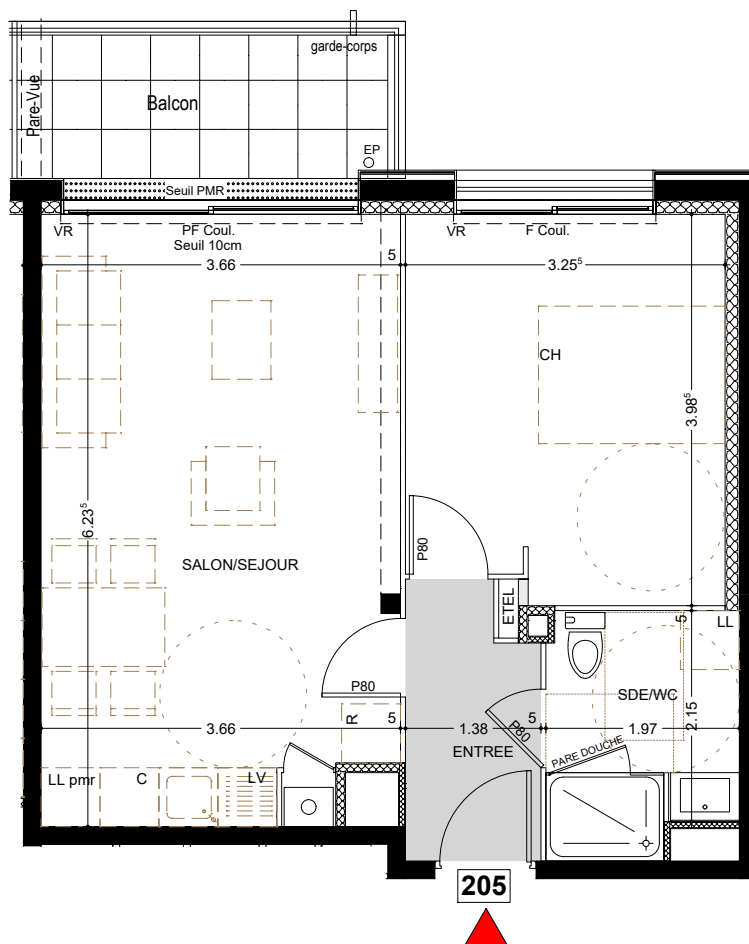
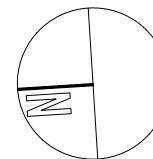


# ORKI' D 30 Logements

13 rue Pierre Texier, 1 rue de Coupigné - 35760 MONTGERMONT

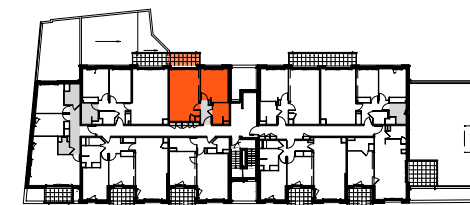
GROUPE JEULIN  
Performance Promotion

Espace Performance - Bât N  
SAINT GREGOIRE Cedex  
Tél : 02 99 23 16 46



## T2 - Logement 205 - 2ème étage

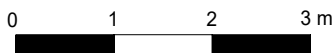
Entrée	3.65 m <sup>2</sup>
Cuisine + séjour	22.29 m <sup>2</sup>
Chambre	12.56 m <sup>2</sup>
Salle d'Eau / wc	4.66 m <sup>2</sup>
<b>Total Surface</b>	<b>43.16 m<sup>2</sup></b>
Surfaces Annexes	
Balcon	5.49 m <sup>2</sup>



### LEGENDE

- ETEL : Tableau général électrique
- OB : Fenêtre Oscillo battante
- PF coul. : Porte Fenêtre coulissante
- VR : Volet Roulant électrique
- Chaudière condensation
- Faux plafond ou soffite (Ht 2.20m minimum)

Hauteur sous plafond 2.50m sauf indication contraire



Echelle graphique

DOCUMENT NON CONTRACTUEL

NOTA : En fonction des nécessités techniques de la réalisation, des modifications sont susceptibles d'être apportées à ce plan qui ne revêt, avant d'être annexé à l'acte authentique de vente, qu'un caractère informatif. Les surfaces indiquées sont approximatives, les soffites, faux-plafonds, gaines, sont susceptibles d'évoluer en situation, en nombre et en dimensions. Les canalisations, retombees, les regards ne sont pas figurés. La végétation n'est pas contractuelle. Les éléments de mobiliers (meubles et plans de travail) ne sont placés qu'à titre indicatif.

11 allée du Bâtiment  
35000 RENNES

le 22 Novembre 2021

