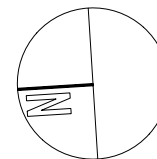
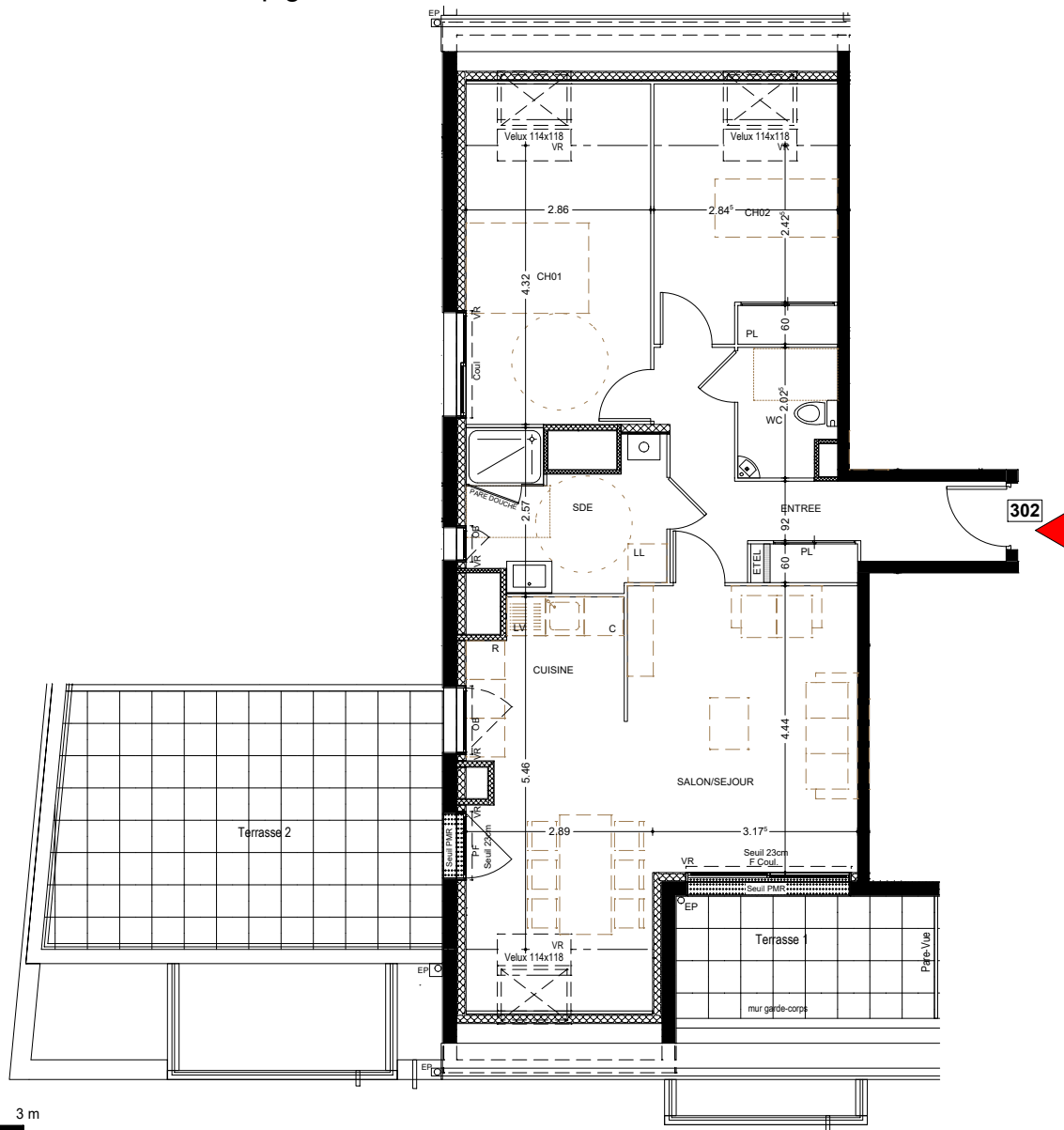


ORKI' D 30 Logements

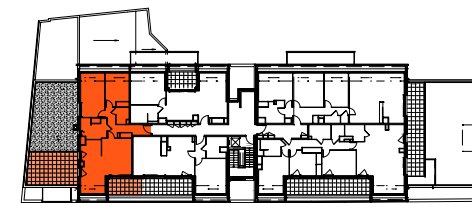
13 rue Pierre Texier, 1 rue de Coupigné - 35760 MONTGERMONT

GRUPE JEULIN
Performance Promotion

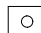

Espace Performance - Bât N
SAINT GREGOIRE Cedex
Tél : 02 99 23 16 46



T3 - Logement 302 - 3ème étage		y compris surface sous 1.80m
Entrée + placard	9.47 m ²	
Cuisine	5.70 m ²	
Séjour / Salon	23.84 m ²	26.14 m ²
Chambre 1	12.81 m ²	15.08 m ²
Chambre 2 + placard	9.10 m ²	11.36 m ²
Salle d'Eau	6.69 m ²	
Wc	2.91 m ²	
Total Surface	70.52 m²	77.35 m²
Surfaces Annexes		
Terrasse 1	7.57 m ²	
Terrasse 2	24.09 m ²	



LEGENDE

- ETEL : Tableau général électrique
- OB : Fenêtre Oscillo battante
- PF coul. : Porte Fenêtre coulissante
- VR : Volet Roulant électrique
-  : Chaudière condensation
-  : Faux plafond ou soffite (Ht 2.20m minimum)

Hauteur sous plafond 2.50m sauf indication contraire



le 22 Novembre 2021

DOCUMENT NON CONTRACTUEL

NOTA : En fonction des nécessités techniques de la réalisation, des modifications sont susceptibles d'être apportées à ce plan qui ne revêt, avant d'être annexé à l'acte authentique de vente, qu'un caractère informatif. Les surfaces indiquées sont approximatives, les soffites, faux-plafonds, gaines, sont susceptibles d'évoluer en situation, en nombre et en dimensions. Les canalisations, retombées, les regards ne sont pas figurés. La végétation n'est pas contractuelle. Les éléments de mobiliers (meubles et plans de travail) ne sont placés qu'à titre indicatif.

11 allée du Bâtiment
35000 RENNES

