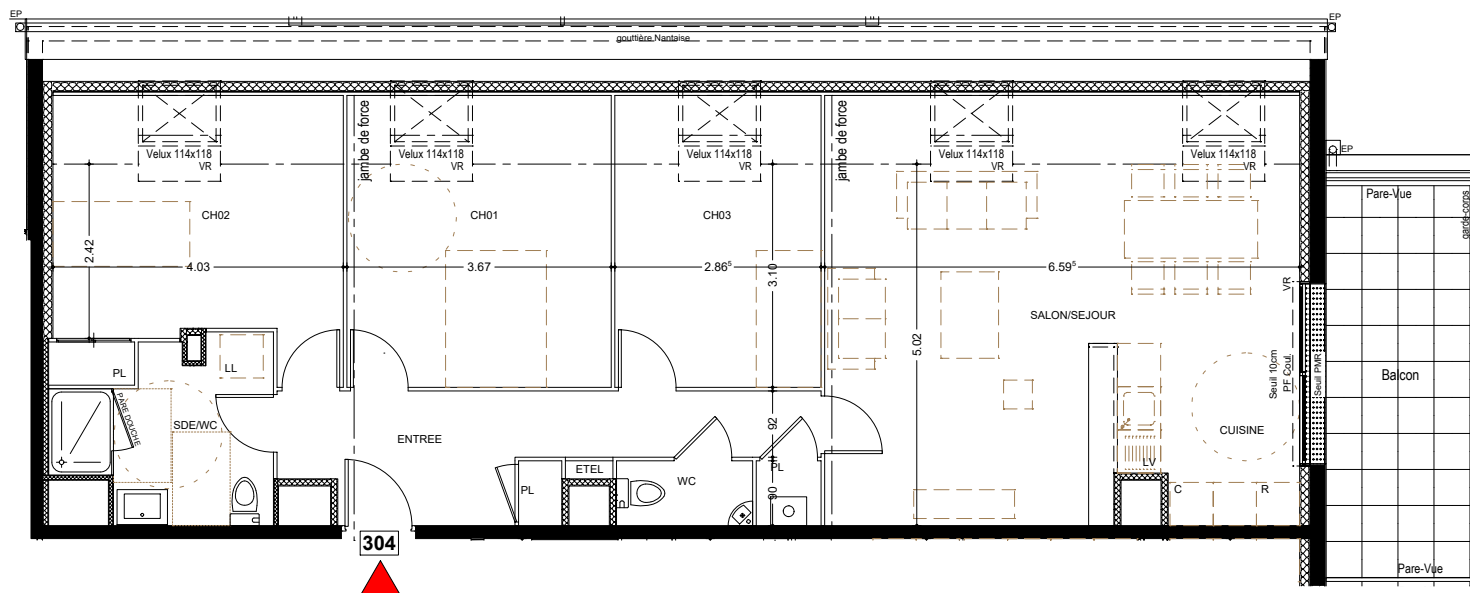
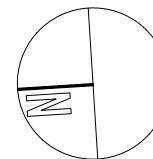


# ORKI' D 30 Logements

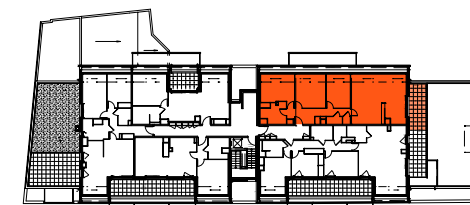
13 rue Pierre Texier, 1 rue de Coupigné - 35760 MONTGERMONT

GRUPE JEULIN  
Performance Promotion

Espace Performance - Bât N  
SAINT GREGOIRE Cedex  
Tél : 02 99 23 16 46



T4 - Logement 304 - 3ème étage		y compris surface sous 1.80m
Entrée + placards	10.89 m <sup>2</sup>	
Cuisine + séjour	33.47 m <sup>2</sup>	38.85 m <sup>2</sup>
Chambre 1	11.37 m <sup>2</sup>	14.41 m <sup>2</sup>
Chambre 2 + placard	11.83 m <sup>2</sup>	15.22 m <sup>2</sup>
Chambre 3	9.33 m <sup>2</sup>	11.60 m <sup>2</sup>
Salle d'Eau / Wc	6.54 m <sup>2</sup>	
Wc	1.70 m <sup>2</sup>	
<b>Total Surface</b>	<b>85.13 m<sup>2</sup></b>	<b>99.21 m<sup>2</sup></b>
Surfaces Annexes		
Balcon	11.11 m <sup>2</sup>	

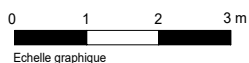


### LEGENDE

ETEL : Tableau général électrique  
 OB : Fenêtre Oscillo battante  
 PF coul. : Porte Fenêtre coulissante  
 VR : Volet Roulant électrique  
 [Symbol] : Chaudière condensation

[Symbol] : Faux plafond ou soffite (Ht 2.20m minimum)

Hauteur sous plafond 2.50m sauf indication contraire



le 22 Novembre 2021

DOCUMENT NON CONTRACTUEL

NOTA : En fonction des nécessités techniques de la réalisation, des modifications sont susceptibles d'être apportées à ce plan qui ne revêt, avant d'être annexé à l'acte authentique de vente, qu'un caractère informatif. Les surfaces indiquées sont approximatives, les soffites, faux-plafonds, gaines, sont susceptibles d'évoluer en situation, en nombre et en dimensions. Les canalisations, retombees, les regards ne sont pas figurés. La végétation n'est pas contractuelle. Les éléments de mobiliers (meubles et plans de travail) ne sont placés qu'à titre indicatif.

11 allée du Bâtiment  
35000 RENNES

