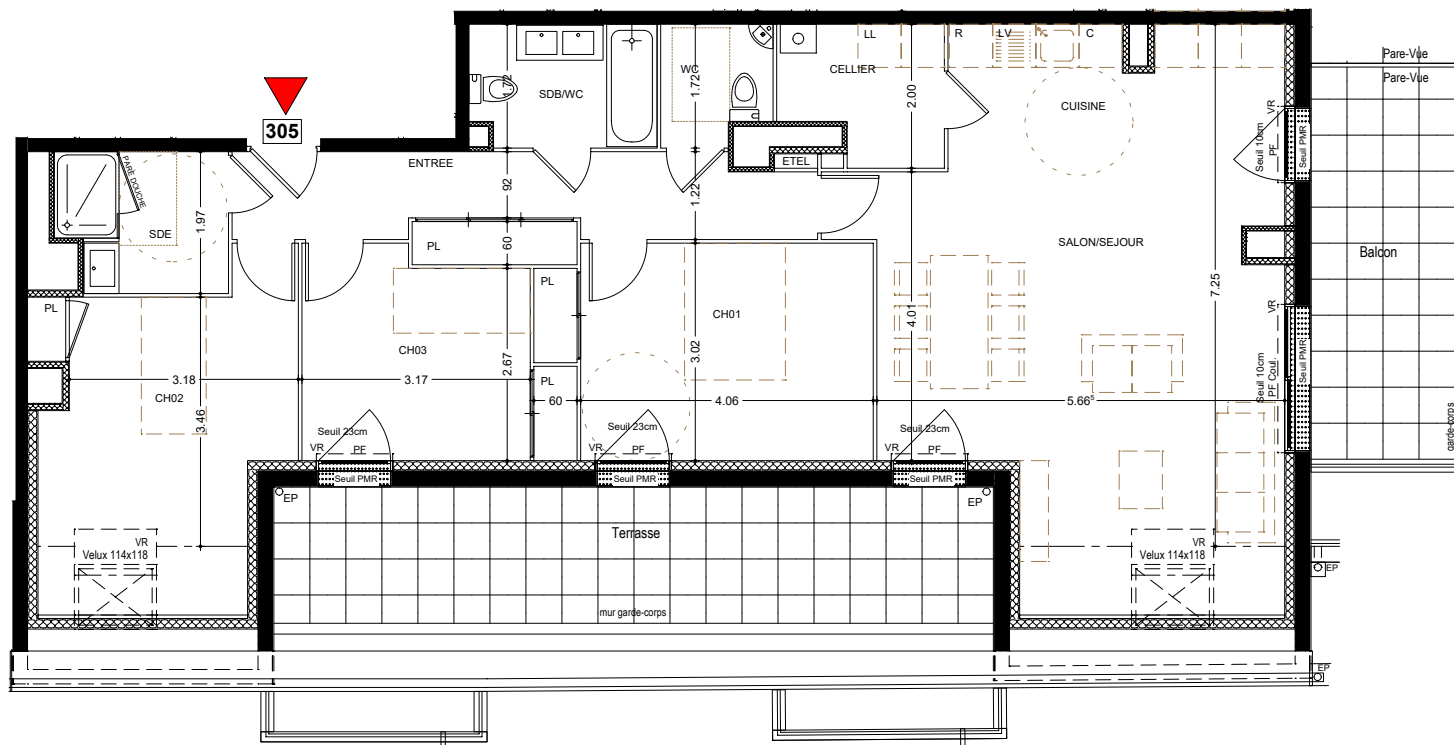
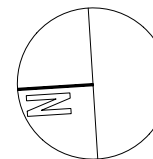


ORKI' D 30 Logements

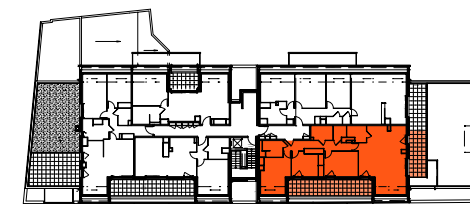
13 rue Pierre Texier, 1 rue de Coupigné - 35760 MONTGERMONT

GRUPE JEULIN
Performance Promotion

Espace Performance - Bât N
SAINT GREGOIRE Cedex
Tél : 02 99 23 16 46



T4 - Logement 305 - 3ème étage		y compris surface sous 1.80m
Entrée + placard	10.22 m ²	
Cuisine + séjour	37.22 m ²	40.27 m ²
Chambre 1 + placard	13.05 m ²	
Chambre 2 + placard	12.60 m ²	14.92 m ²
Chambre 3 + placard	9.77 m ²	
Bains / Wc	4.37 m ²	
Salle d'Eau	4.43 m ²	
Wc	2.45 m ²	
Cellier	4.02 m ²	
Total Surface	98.13 m²	103.50 m²
Surfaces Annexes		
Balcon	11.11 m ²	
Terrasse	18.91 m ²	



LEGENDE

ETEL : Tableau général électrique
 OB : Fenêtre Oscillo battante
 PF coul. : Porte Fenêtre coulissante
 VR : Volet Roulant électrique
 Chaudière condensation

Faux plafond ou soffite
 (Ht 2.20m minimum)

Hauteur sous plafond 2.50m sauf indication contraire



le 22 Novembre 2021

DOCUMENT NON CONTRACTUEL

NOTA : En fonction des nécessités techniques de la réalisation, des modifications sont susceptibles d'être apportées à ce plan qui ne revêt, avant d'être annexé à l'acte authentique de vente, qu'un caractère informatif. Les surfaces indiquées sont approximatives, les soffites, faux-plafonds, gaines, sont susceptibles d'évoluer en situation, en nombre et en dimensions. Les canalisations, retombees, les regards ne sont pas figurés. La végétation n'est pas contractuelle. Les éléments de mobiliers (meubles et plans de travail) ne sont placés qu'à titre indicatif.

11 allée du Bâtiment
35000 RENNES

