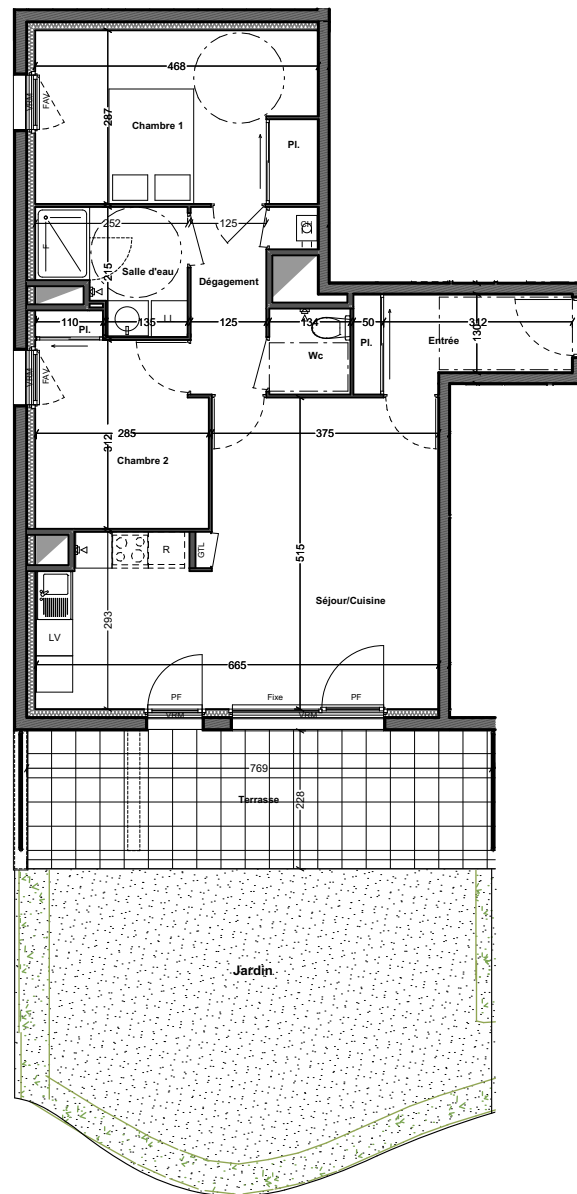


LA LISIERE DE PAN

Avenue Alphonse Legault - 35170 BRUZ



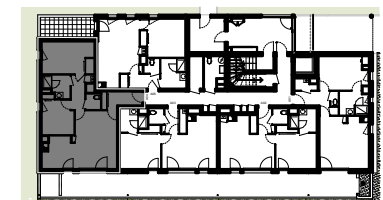
ECHELLE GRAPHIQUE

DOCUMENT PROVISOIRE NON CONTRACTUEL

NOTA : En fonction des nécessités techniques de la réalisation, des modifications sont susceptibles d'être apportées à ce plan qui ne revêt, avant d'être annexé à l'acte authentique de vente, qu'un caractère informatif. Les surfaces indiquées sont approximatives, les soffites, faux-plafonds, gaines, sont susceptibles d'évoluer en situation, en nombre et en dimensions. Les canalisations, relombées, les regards ne sont pas figurés. La végétation n'est pas contractuelle. Les éléments de mobiliers (meubles et plans de travail) ne sont placés qu'à titre indicatif.

T3, A04	Etage 0
Entrée + Placard	5,21 m ²
Séjour/Cuisine	27,21 m ²
Chambre 1 + Placard	13,39 m ²
Chambre 2 + Placard	9,17 m ²
Dépassement	4,48 m ²
Salle d'eau	4,41 m ²
Wc	1,90 m ²

TOTAL	65,77 m ²
ANNEXE	
Terrasse	17,52 m ²
Jardin*	37,60 m ²



LEGENDE	
GTL	Tableau général électrique
CH	Chaudière condensation
F	Fenêtre
FAV	Fenêtre allège vitrée
Fixe	Châssis fixe
PF	Porte fenêtre ouvrant à la française
VRM	Volet roulant motorisé
⊞	Bouche d'extraction VMC
	Gaine technique
	Cloison démontable
	Faux-plafond ou soffite

* : jardin à jouissance privative

PLAN ETABLI LE : 3 SEPTEMBRE 2018

GOLHEN ARCHITECTES ASSOCIES
 4, rue du Pâtis Tatelin - 35700 RENNES
 Tél: 02 99 68 65 12 Fax: 02 99 68 68 97
 agence@golhen-associés.archi