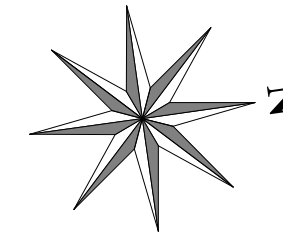
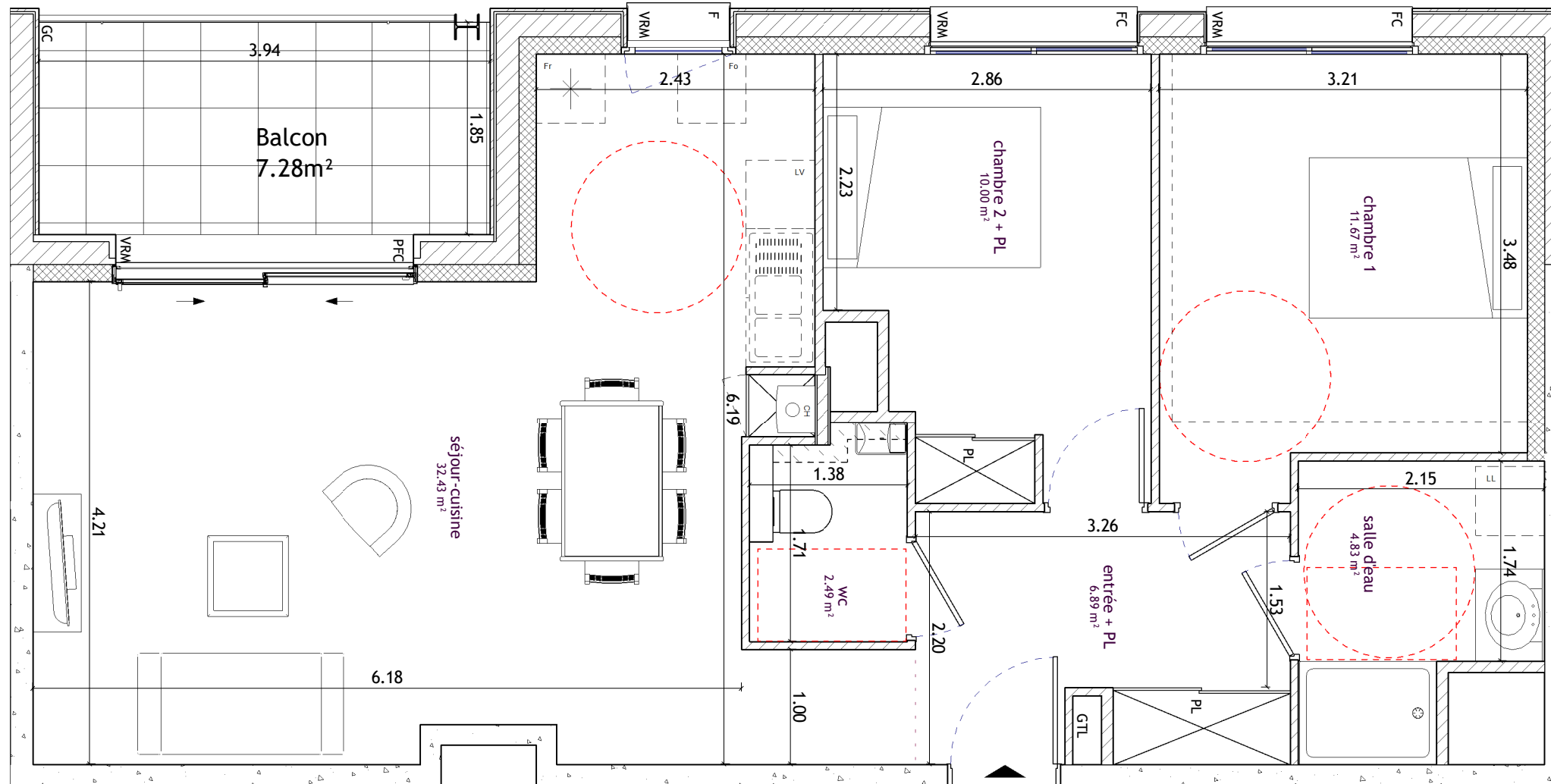


**RESIDENCE  
LE PARC DU HAUT TRAIT**

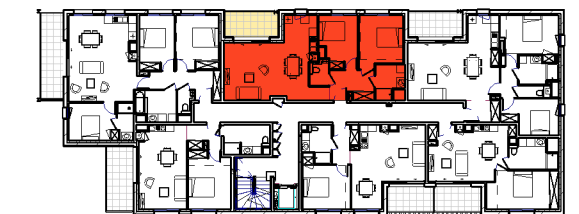
Rue du Général de Gaulle  
35760 SAINT GREGOIRE



T3	Logement A13	1er ETAGE	
	entrée + PL	6.89 m <sup>2</sup>	
	séjour-cuisine	32.43 m <sup>2</sup>	
	chambre 1	11.67 m <sup>2</sup>	
	chambre 2 + PL	10.00 m <sup>2</sup>	
	salle d'eau	4.83 m <sup>2</sup>	
	wc	2.49 m <sup>2</sup>	
			<b>68.31m<sup>2</sup></b>
	<b>Logement A13 - Balcon</b>		
	Balcon	7.28m <sup>2</sup>	<b>7.28m<sup>2</sup></b>



**Batiment A**



**NOTA:**

En fonction des nécessités techniques de la réalisation, des modifications sont susceptibles d'être apportées à ce plan qui ne revêt, avant d'être annexé à l'acte authentique de vente, qu'un caractère informatif. Les surfaces indiquées sont approximatives, les soffites, les faux-plafonds, les gaines sont susceptibles d'évoluer en situation, en nombre et dimensions. Les canalisations, les retombées, les regards ne sont pas figurés. La végétation n'est pas contractuelle. Les éléments de mobiliers (meubles et plan de travail) ne sont placés qu'à titre indicatif.

**LEGENDE DU PLAN**

PFC	Porte-fenêtre coulissante
FC	Fenêtre coulissante
F	Fenêtre
PFA	Porte-fenêtre avec allège vitrée
GC	Garde-corps
PL	Placard
GTL	Gainnes techniques logement
VRM	Volet roulant motorisé
CH	Chaudière
	Soffite

MAITRE D'OUVRAGE

PERFORMANCE PROMOTION  
Espace Performance  
Batiment N  
35769 SAINT GREGOIRE cedex



ADRESSE PROJET

PARC DU HAUT TRAIT  
Rue du Général de Gaulle  
35760 SAINT GREGOIRE

INFORMATIONS

ECH:	PLAN NON CONTRACTUEL
1/50	Etabli le: 05/11/2021

**RESIDENCE DE 14 LOGEMENTS**

Bâtiment A -  
NIVEAU  
LOGT A13  
1er ETAGE