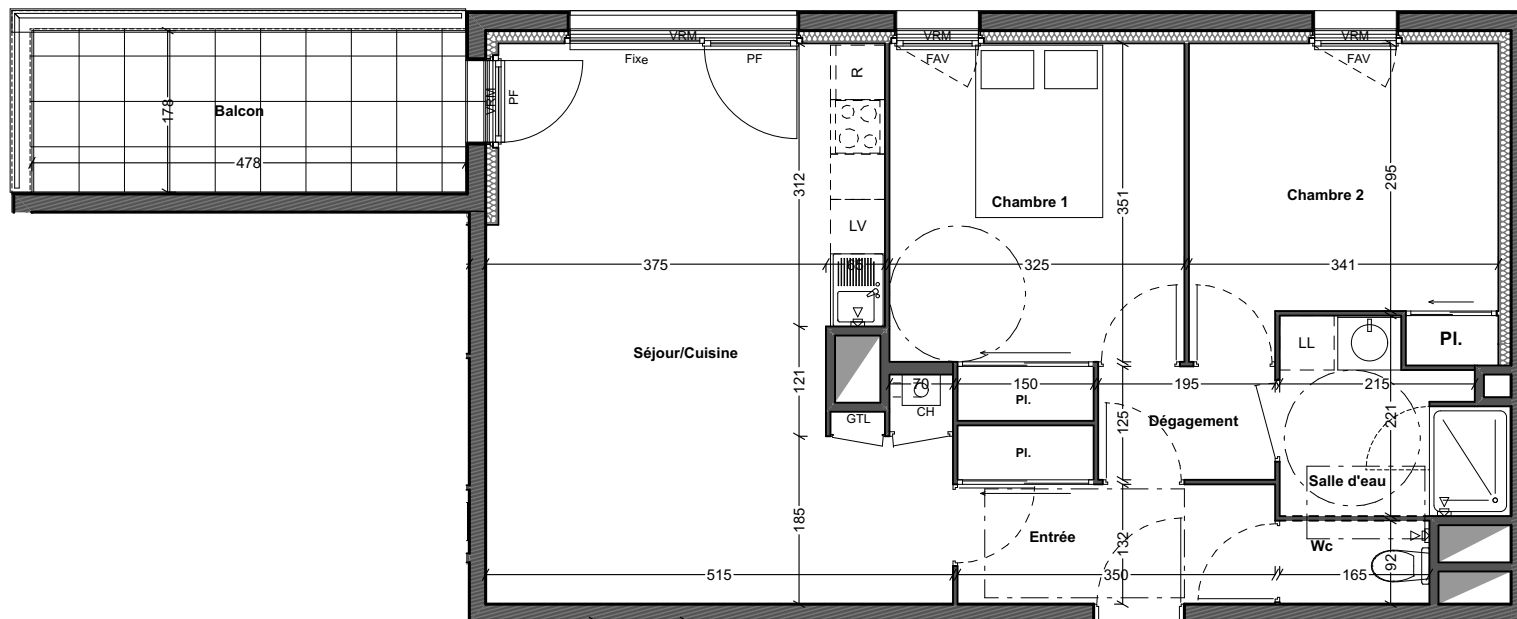


# LA LISIERE DE PAN

Avenue Alphonse Legault - 35170 BRUZ



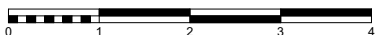
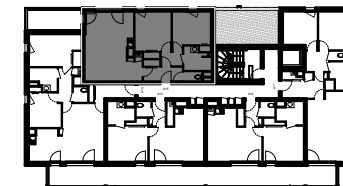
## T3, A15 Etage 1

Entrée + Placard	5,60 m <sup>2</sup>
Séjour/Cuisine	27,99 m <sup>2</sup>
Chambre 1 + Placard	12,38 m <sup>2</sup>
Chambre 2 + Placard	11,20 m <sup>2</sup>
Salle d'eau	4,72 m <sup>2</sup>
Dépassement	2,44 m <sup>2</sup>
Wc	1,52 m <sup>2</sup>

**TOTAL 65,85 m<sup>2</sup>**

ANNEXE

Balcon 8,51 m<sup>2</sup>



ECHELLE GRAPHIQUE

DOCUMENT PROVISoire NON CONTRACTUEL

NOTA : En fonction des nécessités techniques de la réalisation, des modifications sont susceptibles d'être apportées à ce plan qui ne revêt, avant d'être annexé à l'acte authentique de vente, qu'un caractère informatif. Les surfaces indiquées sont approximatives, les soffites, faux-plafonds, gaines, sont susceptibles d'évoluer en situation, en nombre et en dimensions. Les canalisations, relombées, les regards ne sont pas figurés. La végétation n'est pas contractuelle. Les éléments de mobiliers (meubles et plans de travail) ne sont placés qu'à titre indicatif.

PLAN ETABLI LE : 3 SEPTEMBRE 2018



GOLHEN ARCHITECTES ASSOCIES

4, rue du Pâtis Tatelin - 35700 RENNES  
Tél: 02 99 68 65 12 Fax: 02 99 68 68 97  
agence@golhen-associes.archi

### LEGENDE

GTL	Tableau général électrique
CH	Chaudière condensation
F	Fenêtre
FAV	Fenêtre allège vitrée
Fixe	Châssis fixe
PF	Porte fenêtre ouvrant à la française
VRM	Volet roulant motorisé
	Bouche d'extraction VMC

Gaine technique

Cloison démontable

Faux-plafond ou Soffite