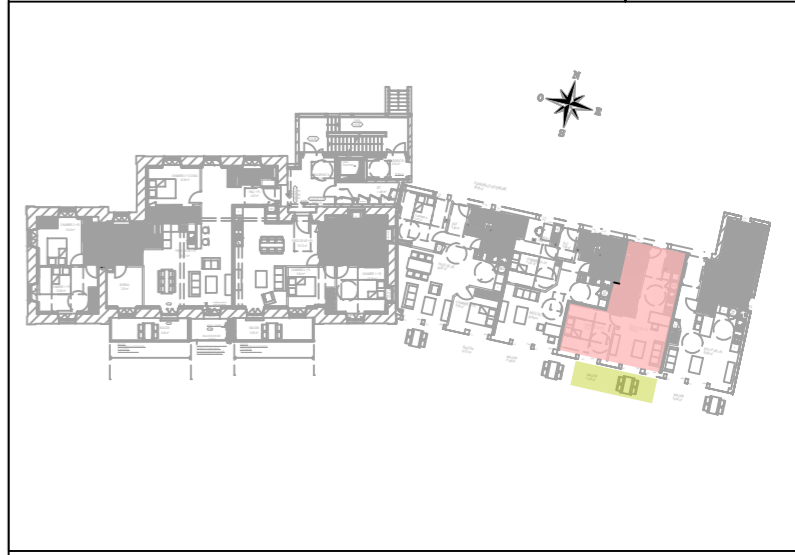


**RESIDENCE  
LE MANOIR DU BOIS BRUN**

4 B, Rue du Tribunal  
35600 REDON

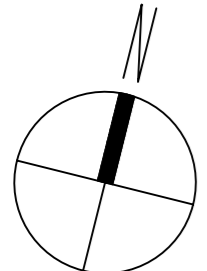
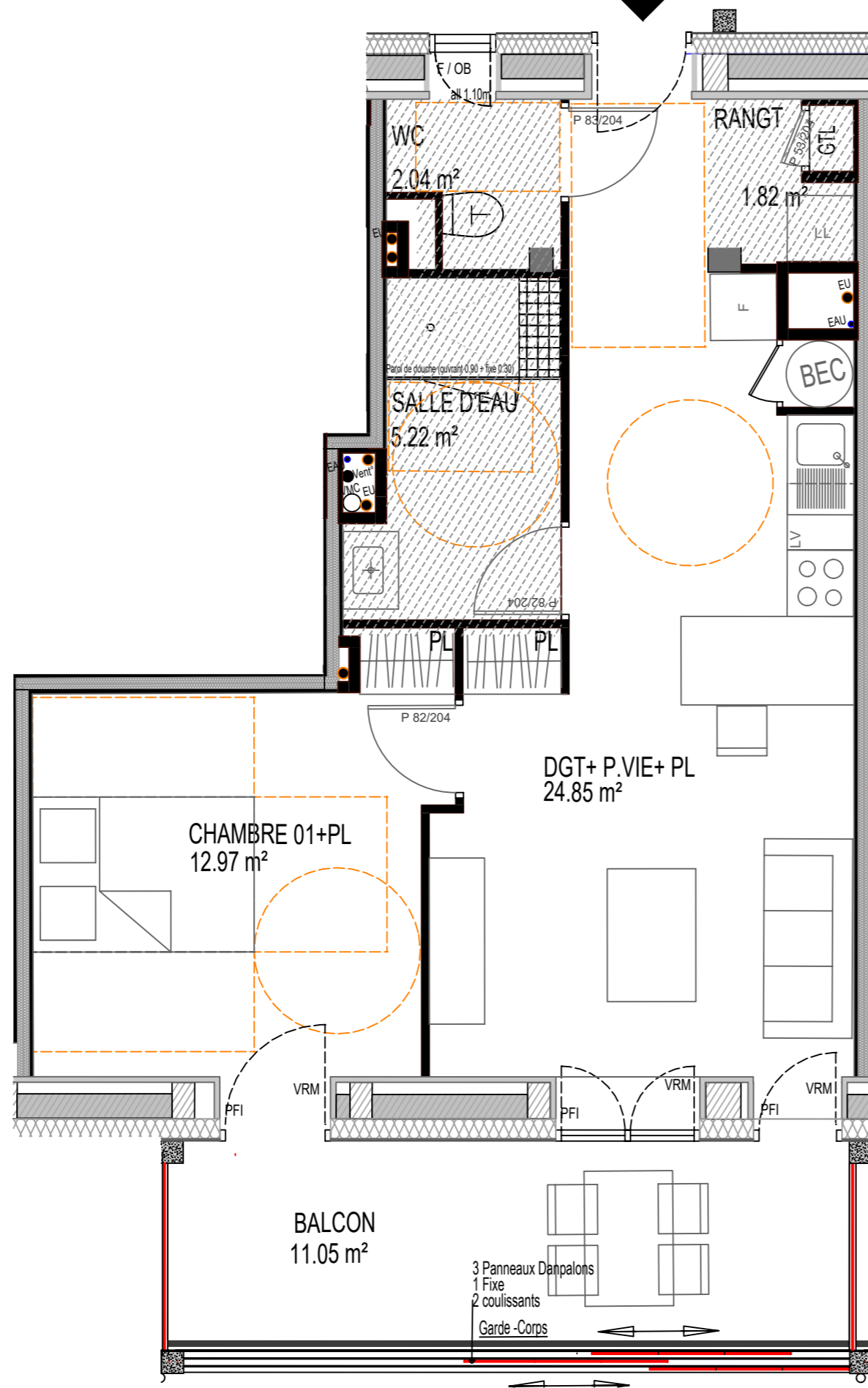


|                             |                      |                 |                      |                      |
|-----------------------------|----------------------|-----------------|----------------------|----------------------|
| <b>T2</b>                   | <b>Logement B 13</b> | <b>NIVEAU 1</b> |                      |                      |
|                             |                      | CHAMBRE 01+PL   | 12.97 m <sup>2</sup> |                      |
|                             |                      | DGT+ P.VIE+ PL  | 24.85 m <sup>2</sup> |                      |
|                             |                      | RANGT           | 1.82 m <sup>2</sup>  |                      |
|                             |                      | SALLE D'EAU     | 5.22 m <sup>2</sup>  |                      |
|                             |                      | WC              | 2.04 m <sup>2</sup>  | 46.90 m <sup>2</sup> |
| <b>Logement B 13-BALCON</b> |                      |                 |                      |                      |
|                             |                      | BALCON          | 11.05 m <sup>2</sup> | 11.05 m <sup>2</sup> |



**NOTA:**  
En fonction des nécessités techniques de la réalisation, des modifications sont susceptibles d'être apportées à ce plan qui ne revêt, avant d'être annexé à l'acte authentique de vente, qu'un caractère informatif. Les surfaces indiquées sont approximatives, les soffites, les faux-plafonds, gaines, sont susceptibles d'évoluer en situation, en nombre et dimensions. Les canalisations, retombeés, les regards ne sont pas figurés. La végétation n'est pas contractuelle. Les éléments de mobiliers (meubles et plans de travail) ne sont placés qu'à titre indicatif.

| LEGENDE DU PLAN |                                |
|-----------------|--------------------------------|
| <b>BEC</b>      | Ballon d'eau Chaude            |
| <b>F</b>        | Fenêtre                        |
| <b>FI</b>       | Fenêtre avec imposte           |
| <b>FAV</b>      | Fenêtre sur Allège vitrée fixe |
| <b>PF</b>       | Porte-Fenêtre                  |
| <b>PFI</b>      | Porte-Fenêtre avec imposte     |
| <b>GC</b>       | Garde-corps                    |
| <b>PL</b>       | Placard                        |
| <b>GTL</b>      | Gaines Techniques Logement     |
| <b>OB</b>       | Fenêtre Ossillo Battant        |
| <b>VRM</b>      | Volet Roulant Motorisé         |
|                 | HT sous Plafond 2.50m          |



**MAITRE D'OUVRAGE :**  
**PERFORMANCE PROMOTION ATLANTIQUE**  
1, Avenue des Lions  
Bât Les Lions - Hall A  
44800 SAINT HERBLAIN  
laetitia.mainguy@groupejeulin.com  
Tel : 02.40.50.54.17



**ARCHITECTE**  
**La Fabrik d'Architectures**  
Architectes Diplômées d'Etat  
1, Boulevard Bonne Nouvelle  
35600 REDON  
Tel : 02.99.72.24.01  
E-mails : lfarchi.rio@free.fr lfarchi.sophie@free.fr  
N° Ordre des Architectes S18005 - BRESO1931

**ADRESSE PROJET**  
LE BOIS BRUN  
4 B, Rue du Tribunal  
35600 REDON

**INFORMATIONS**  
Ech : 1/50  
**PLAN NON CONTRACTUEL**  
établi le: 10/01/2022

**RESIDENCE DE 22 LOGEMENTS**  
Bâtiment B- LOGT B13  
NIVEAU 1