

**RESIDENCE
LE MANOIR DU BOIS BRUN**

4 B, Rue du Tribunal
35600 REDON



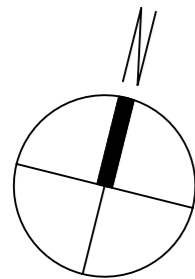
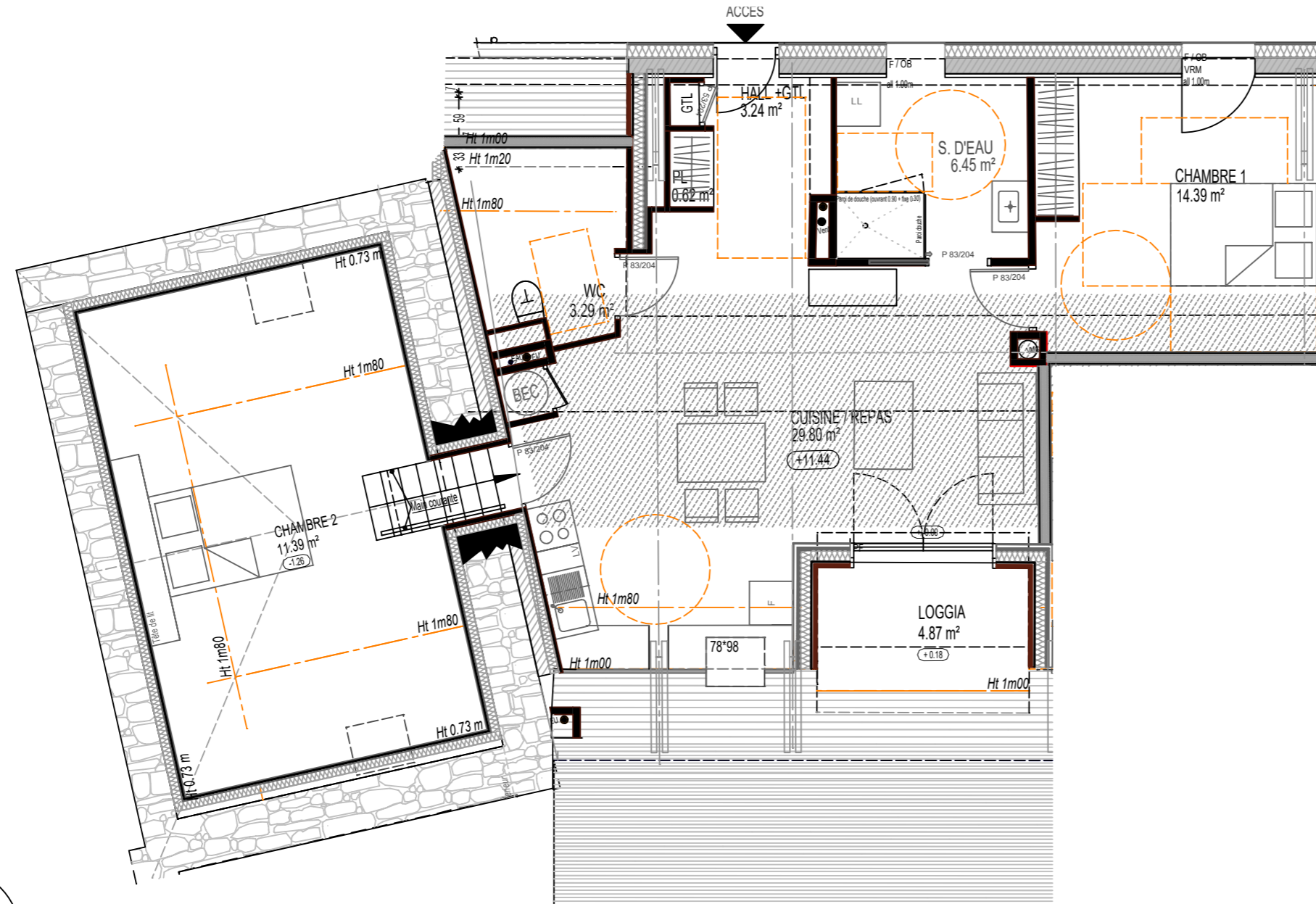
T3BIS	Logement B 31	NIVEAU 3		
		CHAMBRE 1	14.39 m ²	
		CHAMBRE 2	11.39 m ²	
		CUISINE / REPAS	29.80 m ²	
		HALL +GTL	3.24 m ²	
		PL	0.62 m ²	
		S. D'EAU	6.45 m ²	
		WC	3.29 m ²	69.18 m ²
	Logement B 31-LOGGIA			
		LOGGIA	4.87 m ²	4.87 m ²
	Surface entre 1.00 m et 1m80		21.62 m ²	21.62 m ²
	Surface entre 0.73 m et 1m80			



NOTA:
En fonction des nécessités techniques de la réalisation, des modifications sont susceptibles d'être apportées à ce plan qui ne revêt avant d'être annexé à l'acte authentique de vente, qu'un caractère informatif. Les surfaces indiquées sont approximatives, les soffites, les faux-plafonds, gaines, sont susceptibles d'évoluer en situation, en nombre et dimensions. Les canalisations, retombées, les regards ne sont pas figurés. La végétation n'est pas contractuelle. Les éléments de mobiliers (meubles et plans de travail) ne sont placés qu'à titre indicatif.

LEGENDE DU PLAN

BEC	Ballon d'eau Chaude
F	Fenêtre
FI	Fenêtre avec imposte
FAV	Fenêtre sur Allège vitrée fixe
PF	Porte-Fenêtre
PFI	Porte-Fenêtre avec imposte
GC	Garde-corps
PL	Placard
GTL	Gaines Techniques Logement
OB	Fenêtre Ossillo Battant
VRM	Volet Roulant Motorisé
	HT sous Plafond 2.50m



MAITRE D'OUVRAGE :

PERFORMANCE PROMOTION ATLANTIQUE
1, Avenue des Lions
Bât Les Lions - Hall A
44800 SAINT HERBLAIN
laetitia.mainguy@groupejeulin.com
Tel : 02.40.50.54.17



ARCHITECTE

La Fabrik d'Architectures
Architectes Diplômées d'Etat
1, Boulevard Bonne Nouvelle
35600 REDON
Tel : 02.99.72.24.01
E-mails : lfarchi.rio@free.fr lfarchi.sophie@free.fr
N° Ordre des Architectes S18005 - BRESO1931

ADRESSE PROJET

LE BOIS BRUN
4 B, Rue du Tribunal
35600 REDON

INFORMATIONS

Ech :
1/75
PLAN NON CONTRACTUEL
établi le:
10/01/2022

RESIDENCE DE 22 LOGEMENTS
Bâtiment B- LOGT B31
NIVEAU 3

